

## 気象観測セット（ウェザーステーション）

- 本格的な気象観測装置セットが低価格で新登場！！
- キット式だから簡単組立、データのパソコン取り込みもOK
- ホビーからプロユースまで、幅広い用途に応用できます！！

ウェザーステーション-C（ケーブル式）



ウェザーステーション-D（無線）



ウェザーステーション-V（無線）



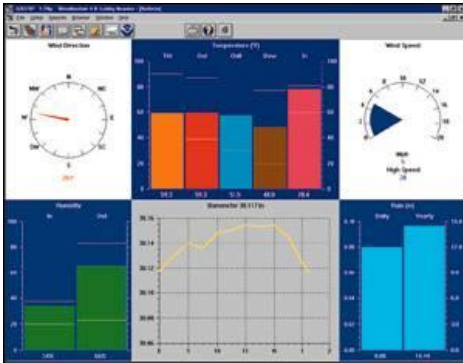
■仕様（3機種から選べます）・・・●測定可

測定項目	機能	測定範囲；精度；分解能	ウェザーステーション		
			WS-003：C	WS-004：D	WS-005：V
	（測定項目ごとにアラーム機能有り）				
風 向	羅針盤表示	16方位	●	●	●
風 速	最大メモ	精度：1m/s または、5%	1～80m/s；0.5m/s	1～80m/s；0.5m/s	1～67m/s；0.5m/s
温度：室内	最高・最低メモ	0～60℃；±0.5℃；0.1℃	●	●	●
温度：室外	最高・最低メモ	-40～65℃；±0.5℃；0.1℃	●	●	●
湿 度	最高・最低メモ	0～100%；3%；1%	●	●	●
気 圧	トレンド表示	540～1100hPa；±1.0hPa	●	●	●
雨 量	日降水量	右参照	±3%；0.2mm	±3%；0.2mm	±4%；0.2mm
日 時	12/24時間表示、年月日表示、アラーム機能		●	●	●
	拡張性		日射量、紫外線量、 土壌センサー他	日射量、紫外線量、 土壌センサー他	---
	伝送方式		有線：30m	無線：150m（注 1）	無線：150m（注 1）
データ取込	ソフト：ウェザーリンク for Windows		別売り	別売り	別売り

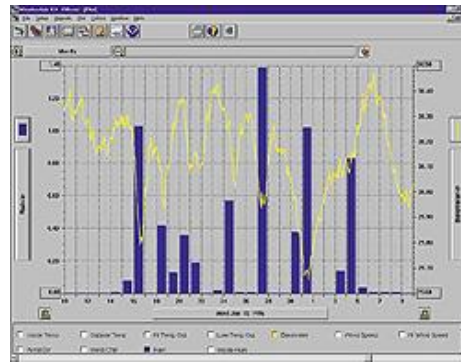
（注1）障害物のない場合の伝送距離、住宅地、ビルなどがある場合、到達距離は短くなります。

## ■オプション

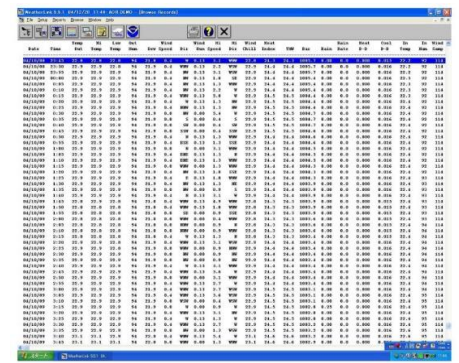
### ウェザーリンク（データロガー+ソフト）



<リアルタイム・グラフ表示>



<個別項目グラフ表示>



<一覧表表示>

### <特徴>

- 風向・風速・気温・気圧・湿度など時系列のグラフ表示（英語）
- 単位：日本式（m/s、セ氏温度）と米国式（mile/h、カ氏温度）変換可能
- データロガーへのデータ自動蓄積可能
- データ測定間隔は 1 分～2 時間まで設定可能  
（測定間隔とデータロガーの蓄積量は次のとおり）  
1 分間隔・・・約 1 日間  
10 分間隔・・・約 10 日間  
30 分間隔・・・約 30 日間
- PC へのデータの自動ダウンロード可能
- text 形式のファイル書出し機能有り => エクセル等でデータ加工が可能です
- PC 対応：Windows3.1/95/98/Me/XP/8/10  
（USB 対応の PC の場合、別に市販の USB シリアルケーブルが必要な場合があります）

### ■その他のオプション

1) 日照測定センサー（C、Dセット用のみ）



2) UV（紫外線）測定センサー（C、Dセット用のみ）



3) 土壌センサー各種（C、Dセット用のみ）



土中/水中 温度センサー



ソイル・モイスターセンサー



リーフ・ウェットネスセンサー

#### 4) 支持具



<ポール付き三脚>

#### 3) 太陽電池電源セット

AC100V 電源の無いところでもコンソール（表示機）・ロガーが使用可能になります。

##### ・内容

太陽電池：10W、太陽電池取付金具、携帯型バッテリー：7Ah、専用接続コード

